

# FAITS SAILLANTS

## BILAN ROUTIER 2010

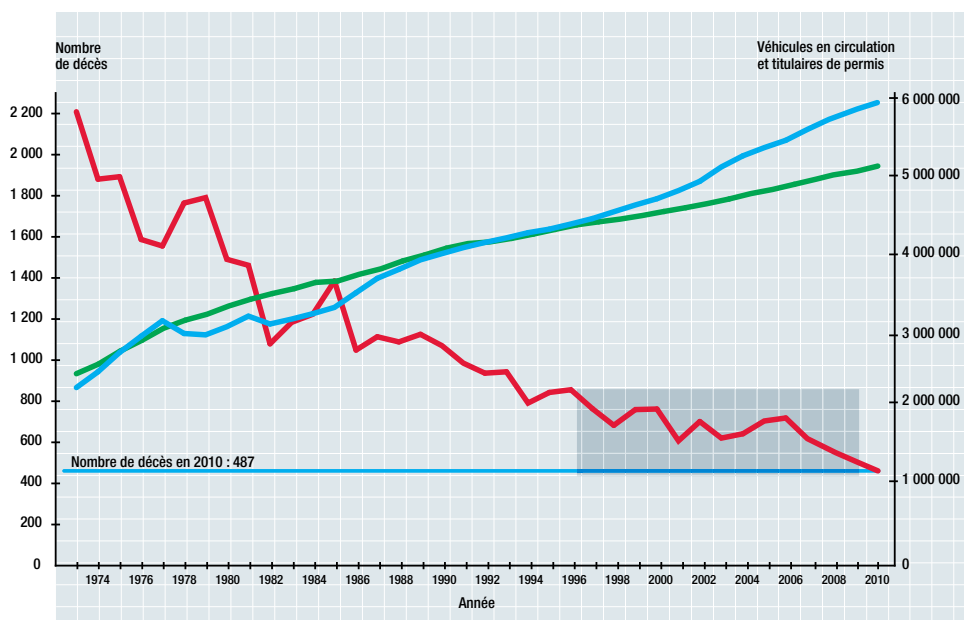


### Sommaire

- Il y a eu 487 décès sur les routes en 2010, soit 29 de moins qu'en 2009, ce qui représente une diminution de 5,6 %. Comparativement à la moyenne des cinq années précédentes, le bilan des décès pour l'année 2010 est en baisse de 22,1 %.
- Le nombre de décès représente 6,2 décès par 100 000 habitants. Il s'agit du meilleur résultat des six dernières années. Au cours des cinq années précédentes, le taux a varié de 6,6 à 9,5 décès par 100 000 habitants.
- Le nombre de blessés graves présente une hausse de 2,8 %, avec 2 313 victimes plutôt que 2 251 l'an dernier. La comparaison avec la moyenne de 2005 à 2009 fait état d'une diminution de 23,9 %.
- Avec 41 053 victimes en 2010 contre 40 832 en 2009, le nombre de blessés légers a augmenté de 0,5 % cette année. Sur la base du bilan des cinq années précédentes, ce nombre présente une baisse de 6,7 %.
- Depuis 1978, année du début des activités de la Société de l'assurance automobile du Québec, le nombre de décès a chuté de 72,4 %.

### Victimes décédées sur les routes du Québec

Véhicules en circulation et titulaires de permis, de 1973 à 2010



Depuis 1989, les nombres de décès présentés dans ce graphique excluent les victimes d'accidents n'impliquant que des véhicules utilisés hors du réseau routier.

— Décès — Titulaires de permis — Véhicules en circulation

### Victimes décédées sur les routes du Québec

de 1973 à 2010

Année de l'accident	Nombre de victimes décédées
1973	2 209
1974	1 882
1975	1 893
1976	1 589
1977	1 556
1978	1 765
1979	1 792
1980	1 492
1981	1 463
1982	1 081
1983	1 185
1984	1 225
1985	1 386
1986	1 051
1987	1 116
1988	1 091
1989	1 128
1990	1 072
1991	988
1992	939
1993	945
1994	794
1995	845
1996	858
1997	766
1998	685
1999	762
2000	765
2001	610
2002	704
2003	623
2004	644
2005	709
2006	722
2007	622
2008	558
2009	516
2010	487

Année	Nombre de véhicules en circulation	Nombre de victimes décédées
1973	2 265 471	2 209
2010	5 913 950	487

## Les occupants d'automobiles et de camions légers

Le nombre de décès chez les occupants d'une automobile ou d'un camion léger a diminué de 4,5 % par rapport à l'année dernière. En comparaison de la moyenne des cinq années précédentes, il s'agit d'une baisse de 22,3 %. Les 340 décès survenus en 2010 dans cette catégorie constituent le meilleur résultat de la période considérée. Ils représentent 70 % de l'ensemble des décès survenus sur la route en 2010.

## Les motocyclistes

Chez les motocyclistes, le bilan de 40 décès en 2010 représente 2 décès de moins qu'en 2009. Ce nombre est inférieur à la moyenne de 55 décès observée dans cette catégorie au cours des cinq années précédentes.

## Les régions

Neuf régions sur dix-sept ont connu une diminution du nombre de décès par rapport à l'année dernière. Pour les huit autres régions, le nombre de décès a augmenté. La plus importante variation en nombre concerne la région de Lanaudière, avec une baisse de 24 décès. Suivent les régions de Chaudière-Appalaches et des Laurentides, où l'on note des baisses respectives de 15 et de 13 décès par rapport à l'année 2009.

Concernant l'ensemble des victimes, sept régions sur dix-sept font état d'une diminution en comparaison de l'année 2009. Il y a néanmoins une diminution du nombre de victimes par rapport à la moyenne des cinq années précédentes pour toutes les régions. La plus grande variation en nombre concerne la région de la Montérégie, avec 723 victimes de moins par rapport à la moyenne de 2005 à 2009.

## Les groupes d'âge

En 2010, la diminution du nombre de décès ne touche que les groupes d'âge suivants: les 25 à 34 ans et les 45 à 54 ans. Le groupe des 75 ans ou plus montre un bilan identique à l'année dernière, alors que le bilan de tous les autres groupes d'âge s'est détérioré par rapport à 2009.

Chez les 15 à 24 ans, le bilan de cette année montre une augmentation de 5 décès par rapport à l'année passée, quoique la comparaison avec la moyenne des cinq années précédentes dévoile une diminution de 24 décès. Avec 129 décès, le bilan pour ce groupe d'âge représente 26,5 % des victimes décédées en 2010.

## Les cyclistes

Le bilan fait état de 19 décès chez les cyclistes en 2010, soit 4 décès de plus qu'en 2009. Le nombre de décès pour cette catégorie a varié entre 12 et 20 par année depuis 2005.

## Les piétons

Le nombre de décès chez les piétons en 2010 est de 59. Il s'agit d'une baisse en comparaison des 70 décès de l'année dernière et de la moyenne de 76 décès pour cette catégorie de 2005 à 2009. Pour la première fois depuis 1978, le nombre de décès chez les piétons est inférieur à 60.

## Les occupants de camions lourds

Chez les occupants d'un camion lourd, l'année 2010 se solde par 10 décès de moins que l'année dernière, pour un total de 6. Ce nombre est inférieur à la moyenne de 14 décès enregistrée pour cette catégorie de 2005 à 2009.